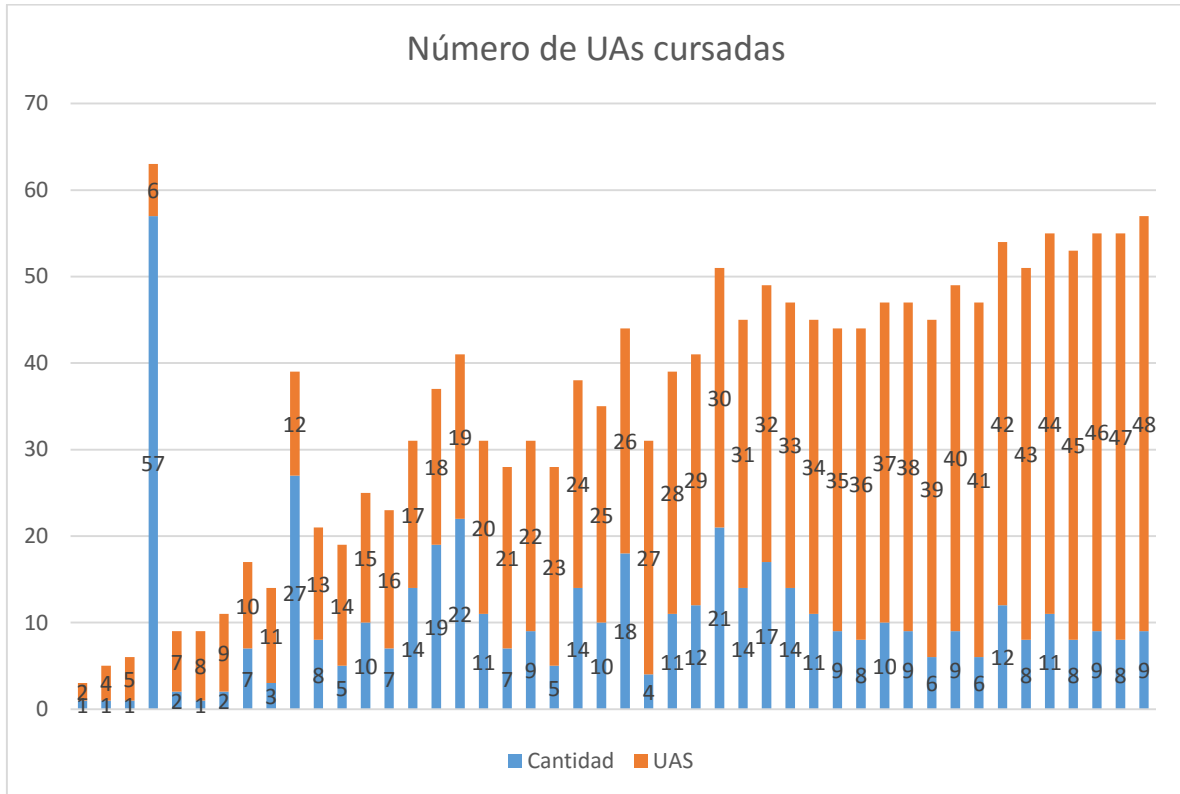


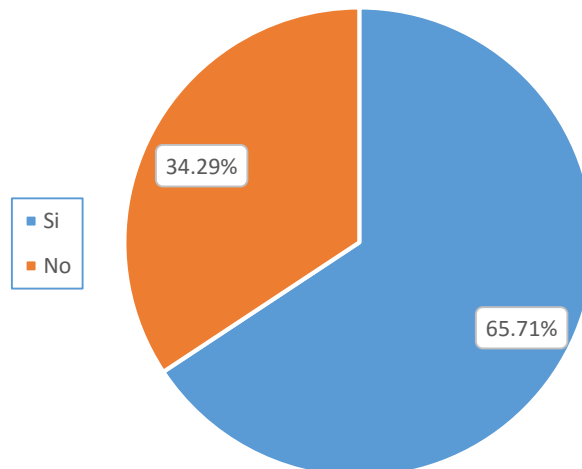
Evaluación Curricular 2016 del PA de ISC. Encuesta a Alumnos

1. Número de unidades de aprendizaje que has cursado



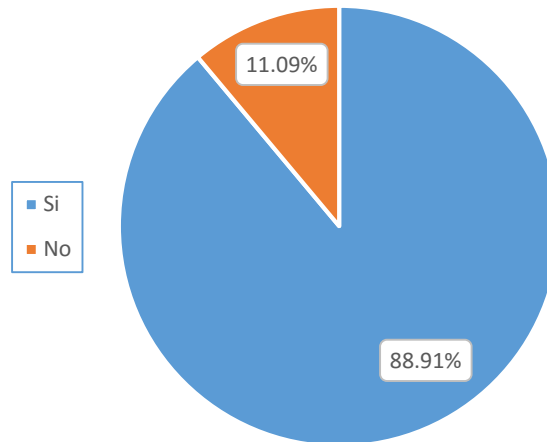
2. ¿Eres alumno regular?

Sí (Y)	320	65.71%
No (N)	167	34.29%



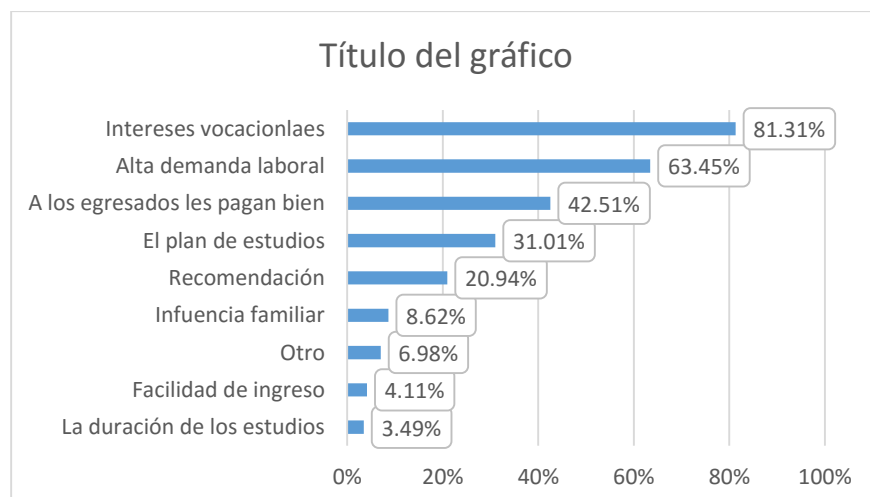
3. ¿El programa académico de Ingeniería en Sistemas Computacionales fue tu primera opción?

Sí (Y)	433	88.91%
No (N)	54	11.09%



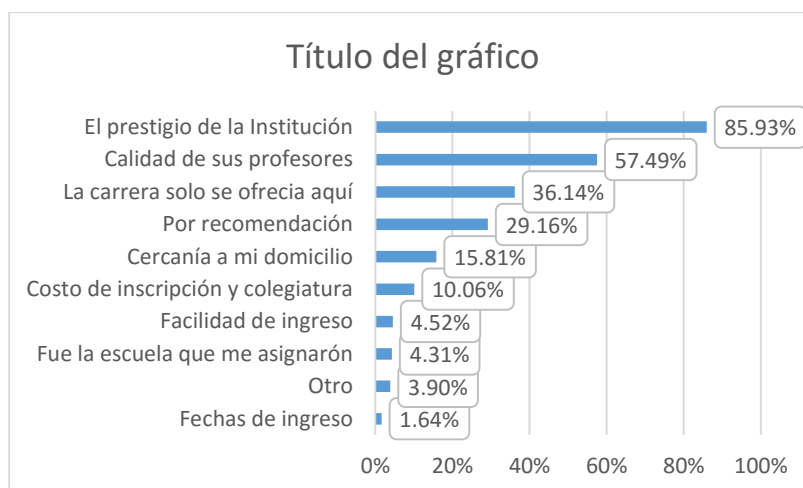
4. Por favor señala cuáles fueron para ti las razones más importantes en la elección de carrera. Marca de una a tres opciones.

Intereses vocacionales	396	81.31%
La carrera es de alta demanda en el mercado laboral	309	63.45%
A los egresados de la carrera les pagan bien	207	42.51%
Facilidad de ingreso	20	4.11%
El plan de estudios	151	31.01%
La duración de los estudios	17	3.49%
Recomendación	102	20.94%
Por influencia familiar	42	8.62%
Otro	34	6.98%



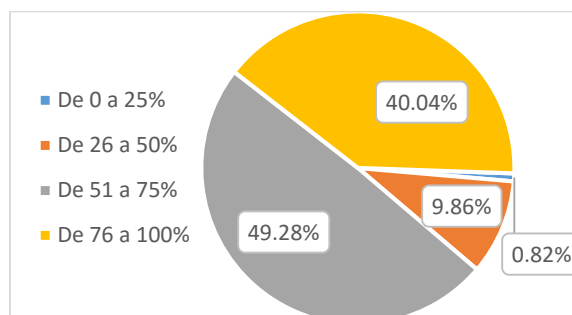
5. Por favor señala las razones por las que te encuentras estudiando en la Escuela Superior de Cómputo. Marca de una a tres opciones.

El prestigio de la Institución	418	85.83%
La carrera sólo se ofrecía en esta Institución	176	36.14%
Su cercanía geográfica a mi domicilio	77	15.81%
El costo de la inscripción y colegiaturas	49	10.06%
Sus fechas de ingreso	8	1.64%
Por la calidad académica de los profesores	280	57.49%
Facilidad de ingreso	22	4.52%
Por recomendación	142	29.16%
Fue la escuela que me asignaron	21	4.31%
Otro	19	3.90%



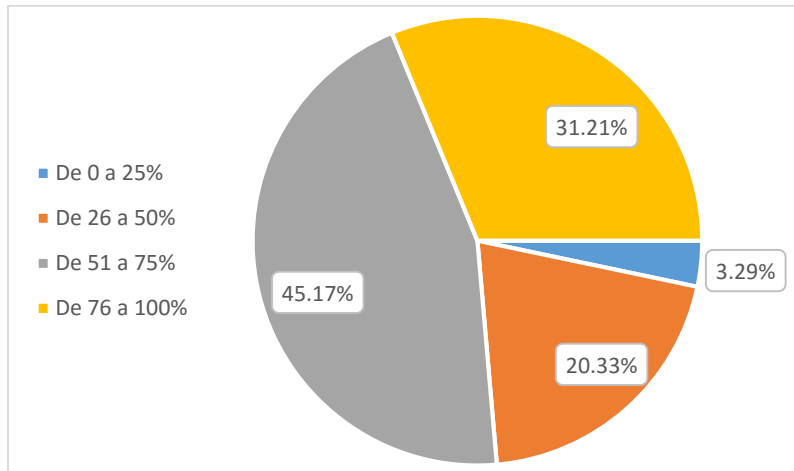
6. Indica qué porcentaje de los profesores con los que has cursado tus asignaturas cumplen con las siguientes características:
[a. Conocimiento amplio de su unidad de aprendizaje]

De 0 a 25%	4	0.82%
De 26 a 50%	48	9.86%
De 51 a 75%	240	49.28%
De 76 a 100%	195	40.04%



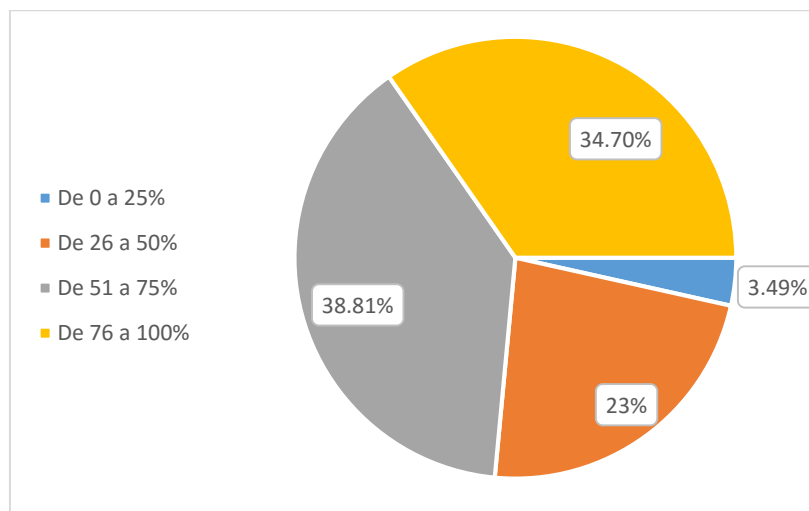
6. Indica qué porcentaje de los profesores con los que has cursado tus asignaturas cumplen con las siguientes características:
[b. Conocimiento sobre la importancia de su unidad de aprendizaje en el plan de estudios]

De 0 a 25%	16	3.29%
De 26 a 50%	99	20.33%
De 51 a 75%	220	45.17%
De 76 a 100%	152	31.21%



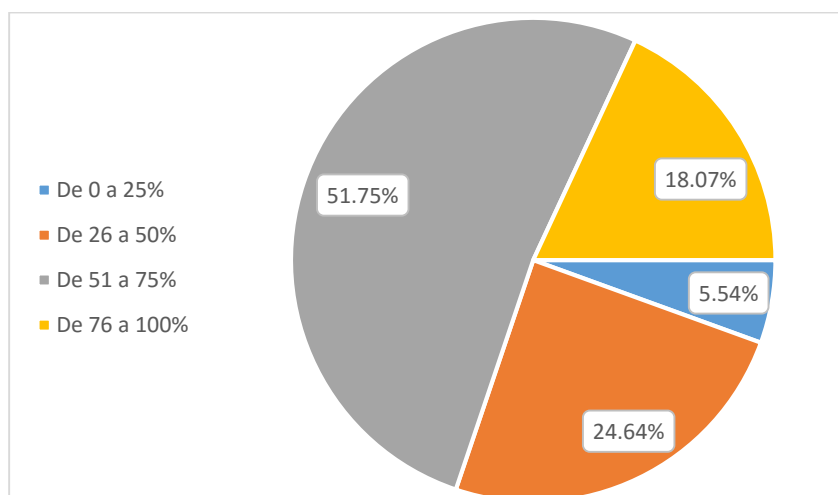
6. Indica qué porcentaje de los profesores con los que has cursado tus asignaturas cumplen con las siguientes características:
[c. Entrega oportuna del programa de su unidad de aprendizaje]

De 0 a 25%	17	3.49%
De 26 a 50%	112	23.00%
De 51 a 75%	189	38.81%
De 76 a 100%	169	34.70%



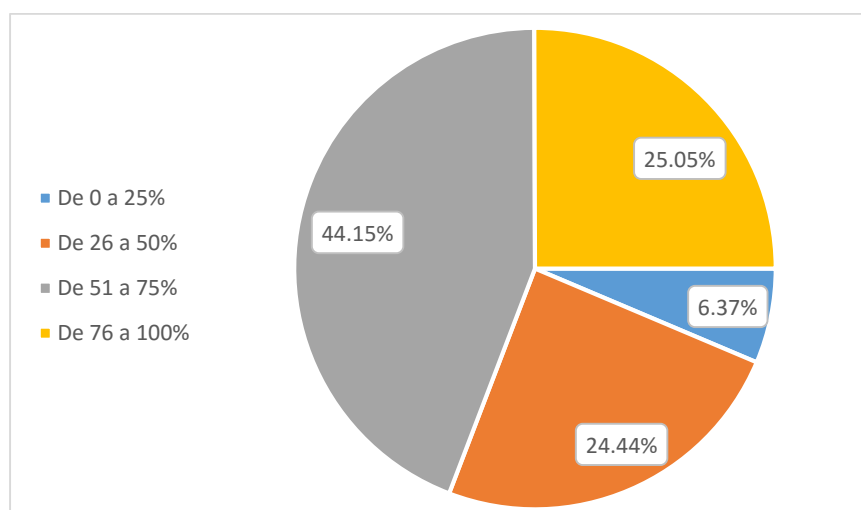
6. Indica qué porcentaje de los profesores con los que has cursado tus asignaturas cumplen con las siguientes características:
[d. Claridad expositiva]

De 0 a 25%	27	5.54%
De 26 a 50%	120	24.64%
De 51 a 75%	252	51.75%
De 76 a 100%	88	18.07%



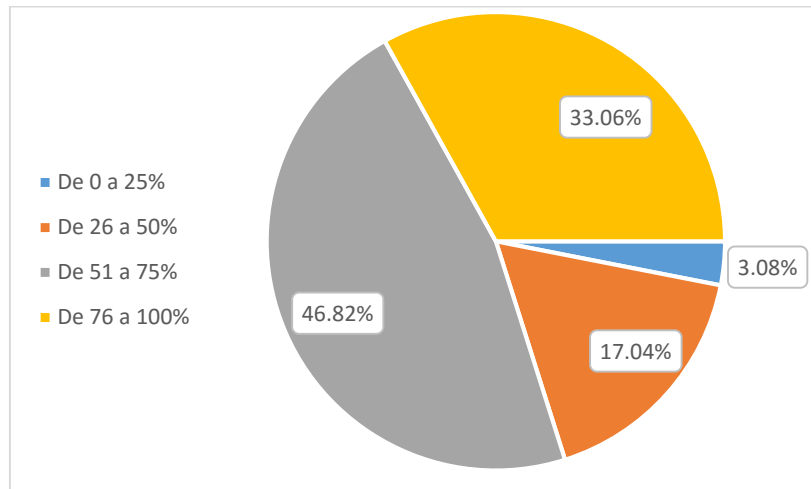
6. Indica qué porcentaje de los profesores con los que has cursado tus asignaturas cumplen con las siguientes características:
[e. Atención fuera de clases]

De 0 a 25%	31	6.37%
De 26 a 50%	119	24.44%
De 51 a 75%	215	44.15%
De 76 a 100%	122	25.05%



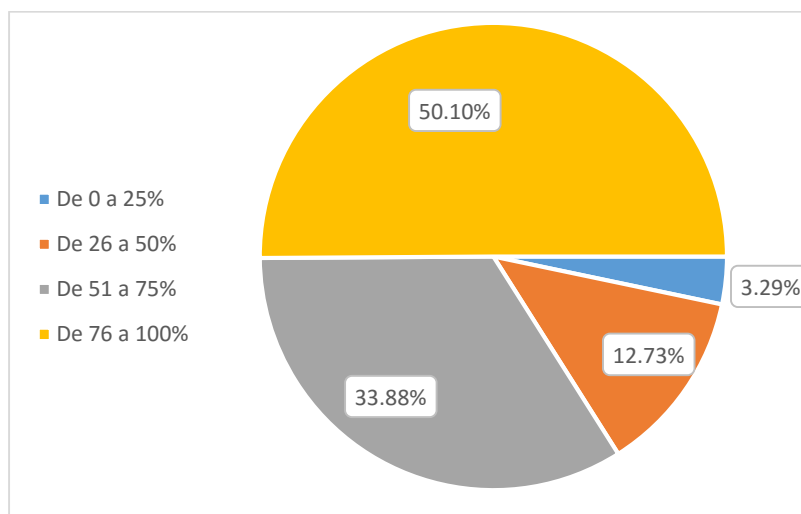
6. Indica qué porcentaje de los profesores con los que has cursado tus asignaturas cumplen con las siguientes características:
[f. Las actividades eran adecuadas a la unidad de aprendizaje]

De 0 a 25%	15	3.08%
De 26 a 50%	83	17.04%
De 51 a 75%	228	46.82%
De 76 a 100%	161	33.06%



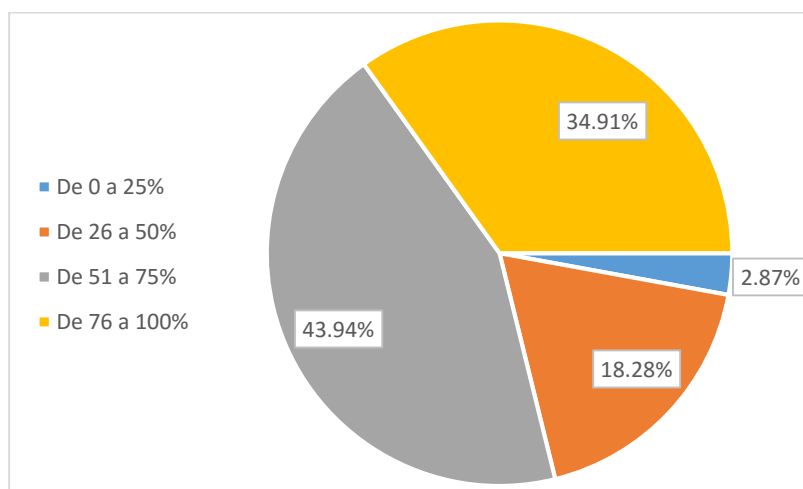
6. Indica qué porcentaje de los profesores con los que has cursado tus asignaturas cumplen con las siguientes características:
[g. Explicó con anticipación la forma de calificar]

De 0 a 25%	16	3.29%
De 26 a 50%	62	12.73%
De 51 a 75%	165	33.88%
De 76 a 100%	244	50.10%



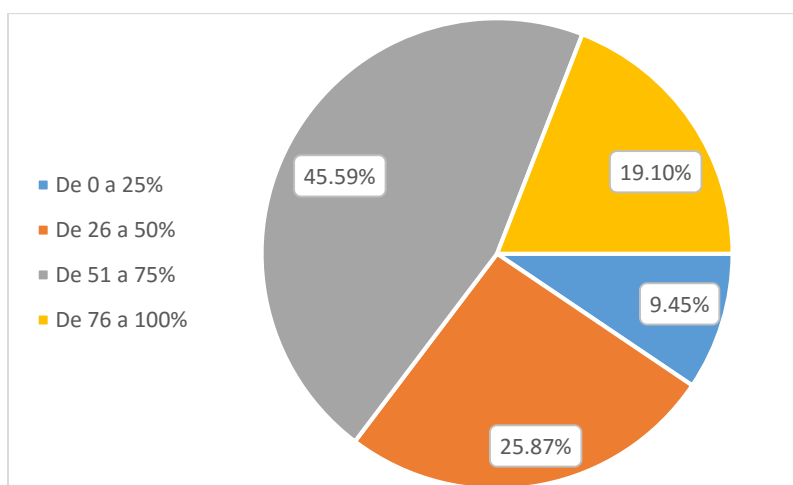
6. Indica qué porcentaje de los profesores con los que has cursado tus asignaturas cumplen con las siguientes características:
[h. Objetividad en la calificación de su unidad de aprendizaje]

De 0 a 25%	14	2.87%
De 26 a 50%	89	18.28%
De 51 a 75%	214	43.94%
De 76 a 100%	170	34.91%



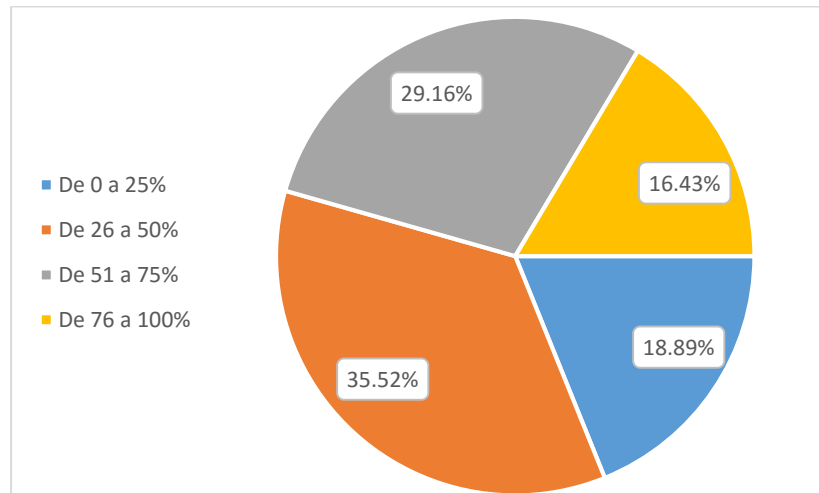
6. Indica qué porcentaje de los profesores con los que has cursado tus asignaturas cumplen con las siguientes características:
[i. Puntualidad al notificar las calificaciones parciales y final de su unidad de aprendizaje]

De 0 a 25%	46	9.45%
De 26 a 50%	126	25.87%
De 51 a 75%	222	45.59%
De 76 a 100%	93	19.10%



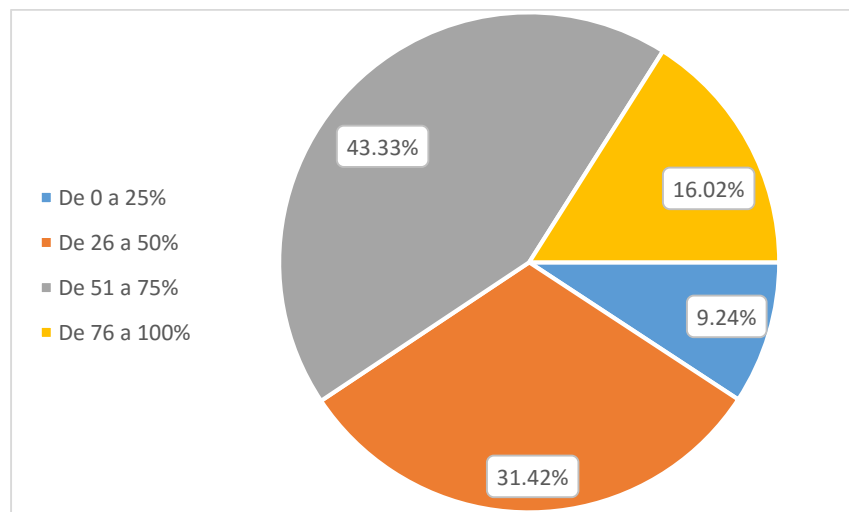
6. Indica qué porcentaje de los profesores con los que has cursado tus asignaturas cumplen con las siguientes características:
[j. Te hizo recomendaciones para mejorar tu aprovechamiento]

De 0 a 25%	92	18.89%
De 26 a 50%	173	35.52%
De 51 a 75%	142	29.16%
De 76 a 100%	80	16.43%



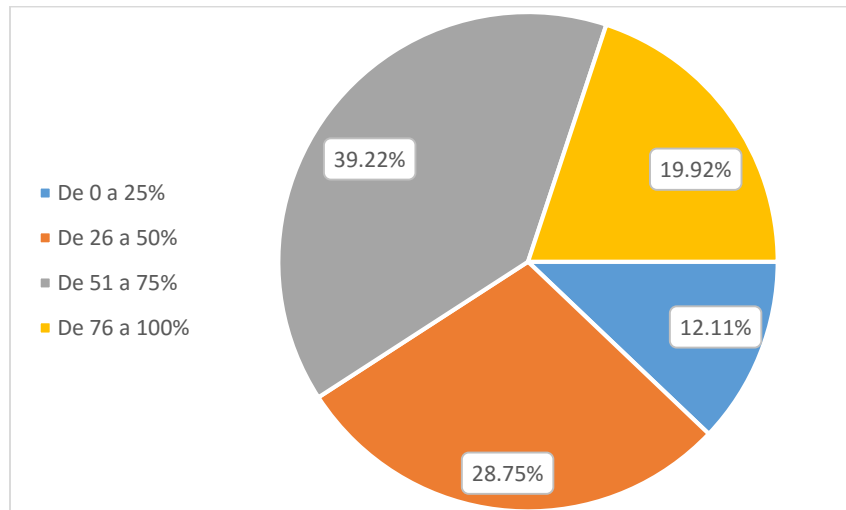
6. Indica qué porcentaje de los profesores con los que has cursado tus asignaturas cumplen con las siguientes características:
[k. Diversidad en la forma de evaluar su unidad de aprendizaje]

De 0 a 25%	45	9.24%
De 26 a 50%	153	31.42%
De 51 a 75%	211	43.33%
De 76 a 100%	78	16.02%



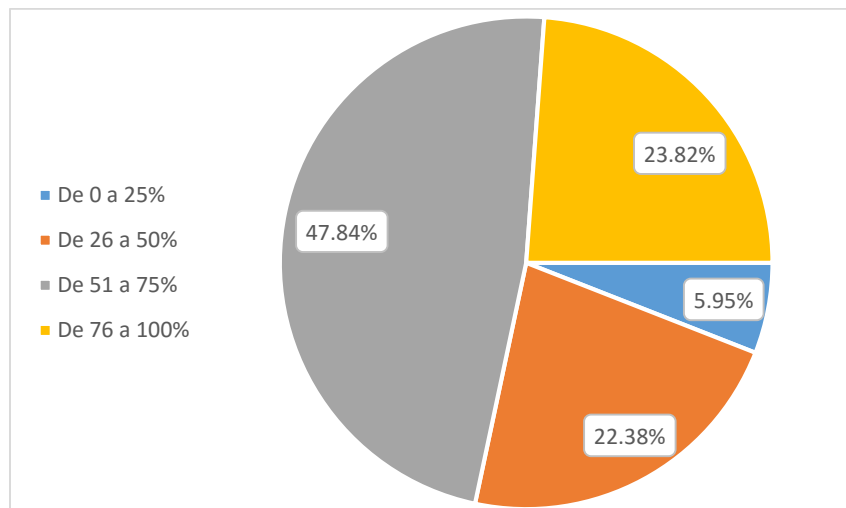
6. Indica qué porcentaje de los profesores con los que has cursado tus asignaturas cumplen con las siguientes características:
[l. Motivación para acceder a nuevos conocimientos]

De 0 a 25%	59	12.11%
De 26 a 50%	140	28.75%
De 51 a 75%	191	39.22%
De 76 a 100%	97	19.92%



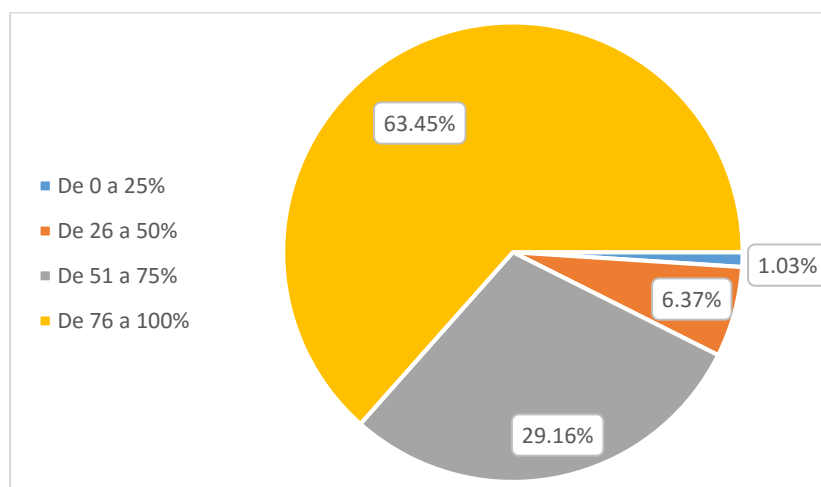
6. Indica qué porcentaje de los profesores con los que has cursado tus asignaturas cumplen con las siguientes características:
[m. Propicia la participación de estudiantes en clase]

De 0 a 25%	29	5.95%
De 26 a 50%	109	22.38%
De 51 a 75%	233	47.84%
De 76 a 100%	116	23.82%



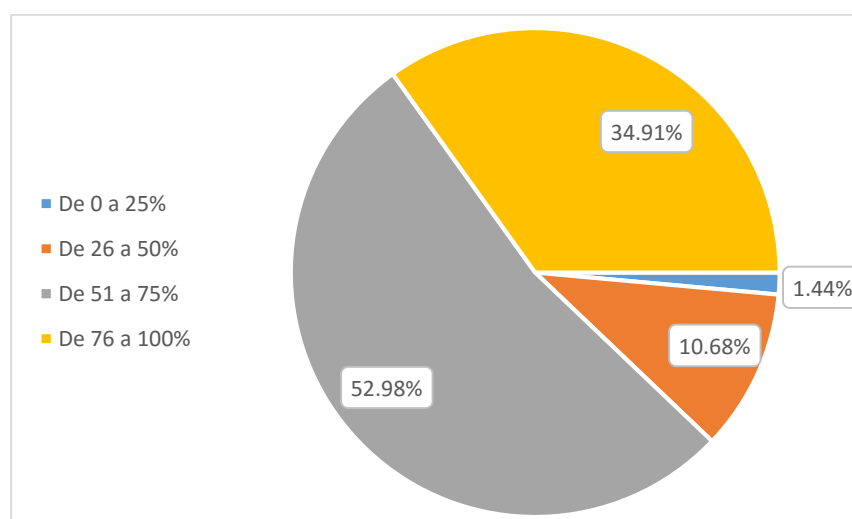
6. Indica qué porcentaje de los profesores con los que has cursado tus asignaturas cumplen con las siguientes características:
[n. Respeto al alumnado]

De 0 a 25%	5	1.03%
De 26 a 50%	31	6.37%
De 51 a 75%	142	29.16%
De 76 a 100%	309	63.45%



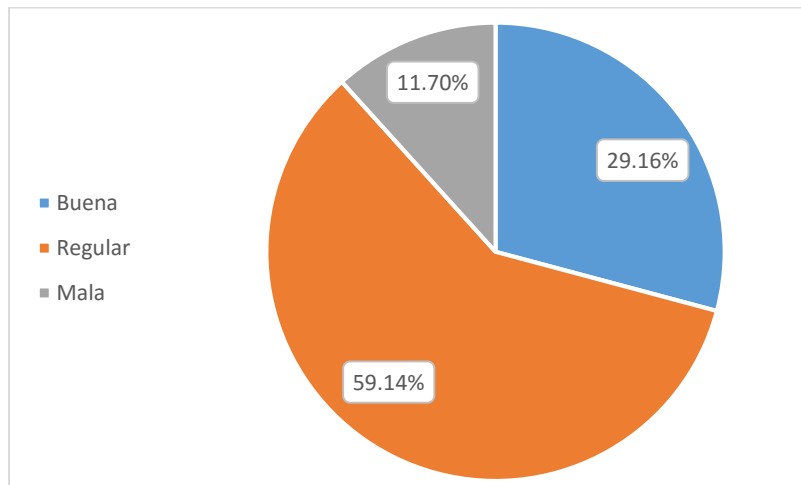
6. Indica qué porcentaje de los profesores con los que has cursado tus asignaturas cumplen con las siguientes características:
[o. Puntualidad y asistencia regular a clase]

De 0 a 25%	7	1.44%
De 26 a 50%	52	10.68%
De 51 a 75%	258	52.98%
De 76 a 100%	170	34.91%



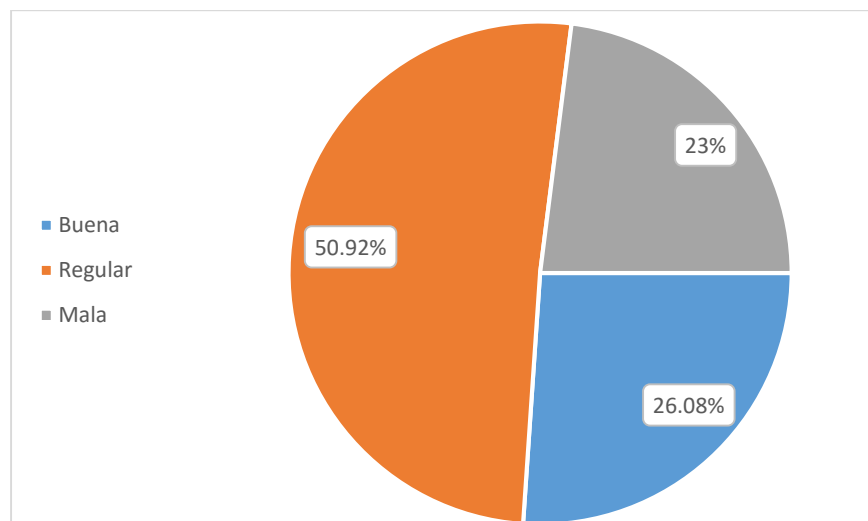
7. Enseguida encontrarás algunos aspectos referidos a la organización académica y administrativa de la ESCOM. Por favor indica en qué medida fueron atendidos estos aspectos de acuerdo con la siguiente escala:
[a. Realización de foros de apoyo para tu formación integral]

Buena	142	29.16%
Regular	288	59.14%
Mala	57	11.70%



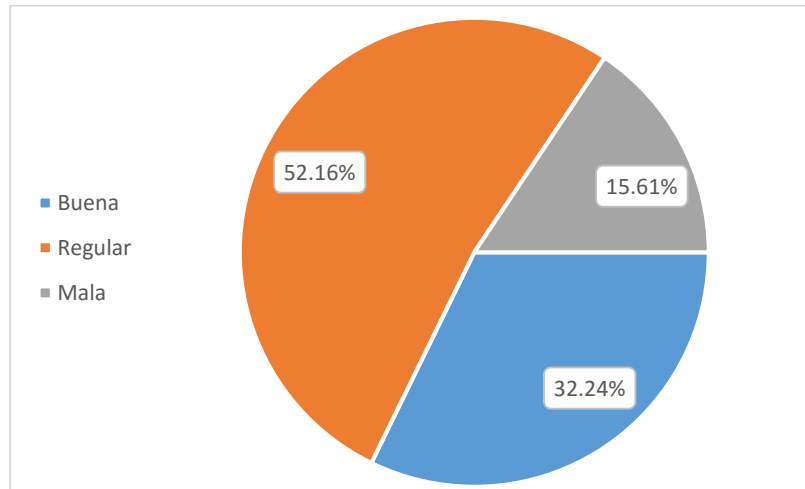
7. Enseguida encontrarás algunos aspectos referidos a la organización académica y administrativa de la ESCOM. Por favor indica en qué medida fueron atendidos estos aspectos de acuerdo con la siguiente escala:
[b. Fomento al trabajo de investigación conjunto entre profesores y alumnos]

Buena	127	26.08%
Regular	248	50.92%
Mala	112	23.00%



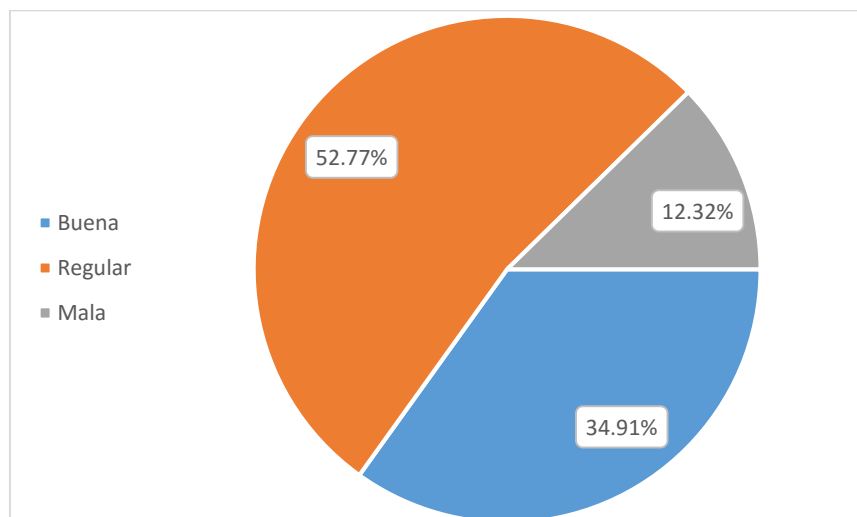
7. Enseguida encontrarás algunos aspectos referidos a la organización académica y administrativa de la ESCOM. Por favor indica en qué medida fueron atendidos estos aspectos de acuerdo con la siguiente escala:
[c. Apoyo y orientación para el proceso de titulación]

Buena	157	32.24%
Regular	254	52.16%
Mala	76	15.61%



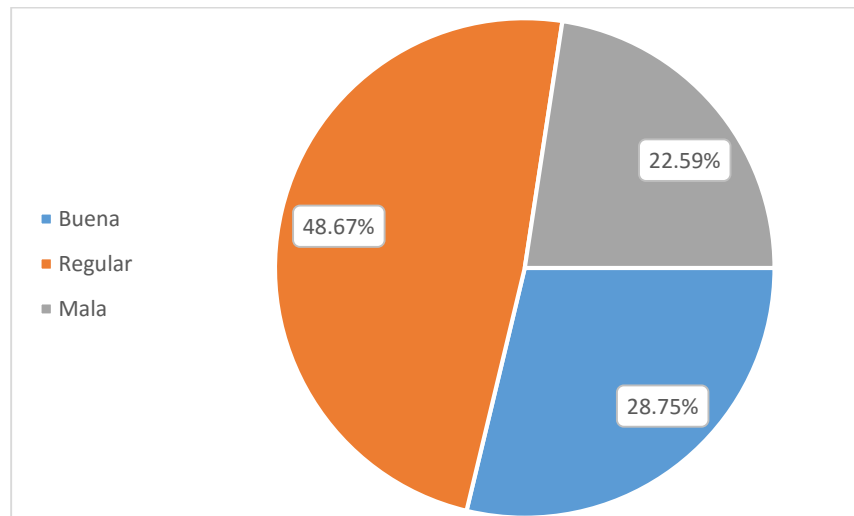
7. Enseguida encontrarás algunos aspectos referidos a la organización académica y administrativa de la ESCOM. Por favor indica en qué medida fueron atendidos estos aspectos de acuerdo con la siguiente escala:
[d. Atención de las autoridades a las necesidades académicas de los alumnos]

Buena	170	34.91%
Regular	257	52.77%
Mala	60	12.32%



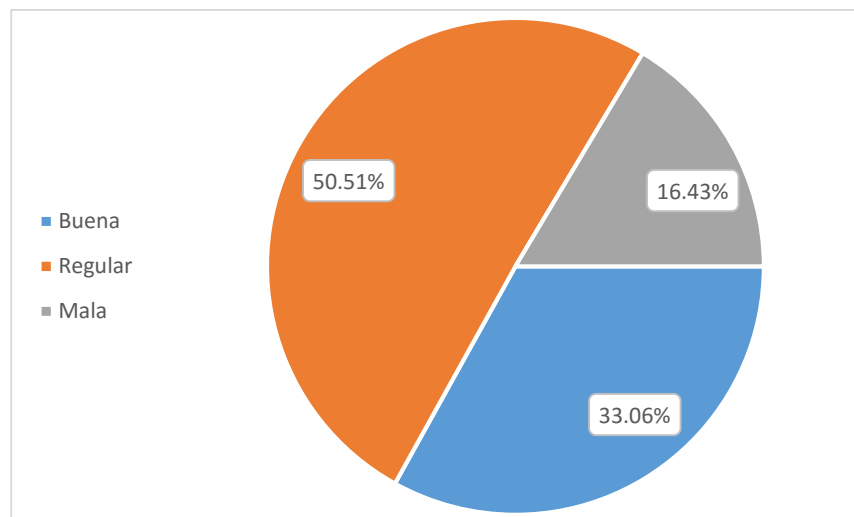
7. Enseguida encontrarás algunos aspectos referidos a la organización académica y administrativa de la ESCOM. Por favor indica en qué medida fueron atendidos estos aspectos de acuerdo con la siguiente escala:
[e. Asignación adecuada de profesores en las unidades de aprendizaje]

Buena	140	28.75%
Regular	237	48.67%
Mala	110	22.59%



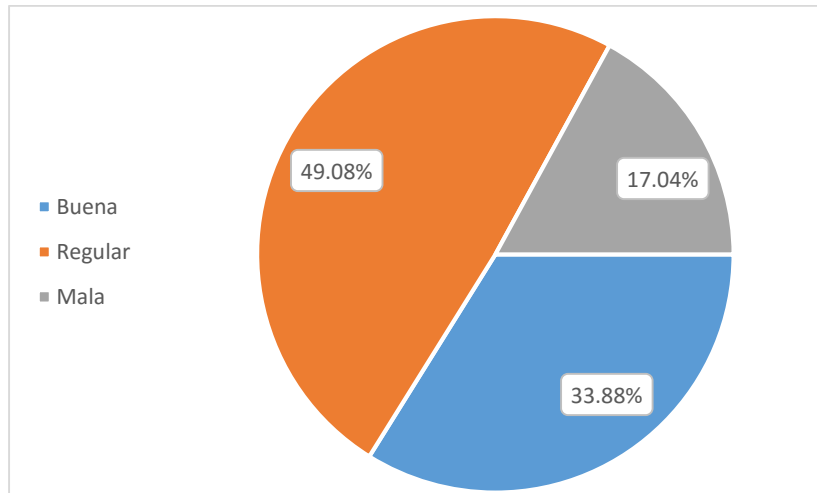
7. Enseguida encontrarás algunos aspectos referidos a la organización académica y administrativa de la ESCOM. Por favor indica en qué medida fueron atendidos estos aspectos de acuerdo con la siguiente escala:
[f. Apoyo y orientación para la realización de servicio social]

Buena	161	33.06%
Regular	246	50.51%
Mala	80	16.43%



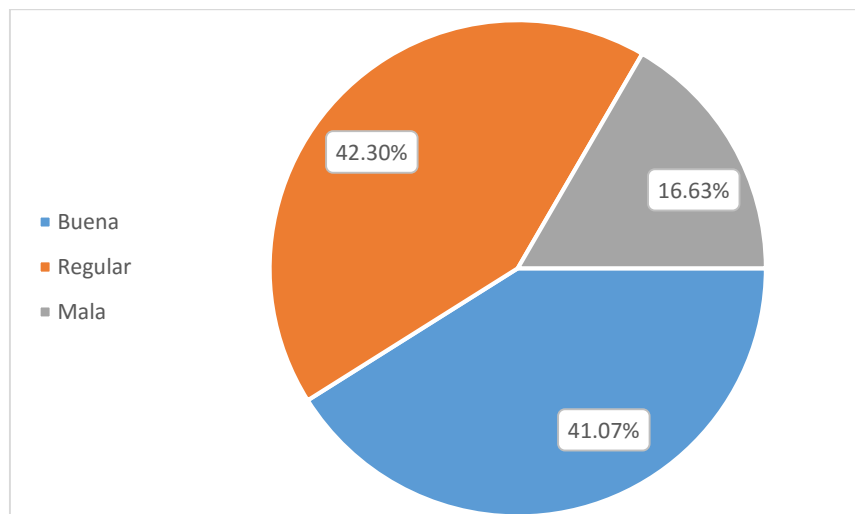
7. Enseguida encontrarás algunos aspectos referidos a la organización académica y administrativa de la ESCOM. Por favor indica en qué medida fueron atendidos estos aspectos de acuerdo con la siguiente escala: [g. Apoyo y orientación para la acreditación de la Unidad de Aprendizaje Electiva]

Buena	165	33.88%
Regular	239	49.08%
Mala	83	17.04%



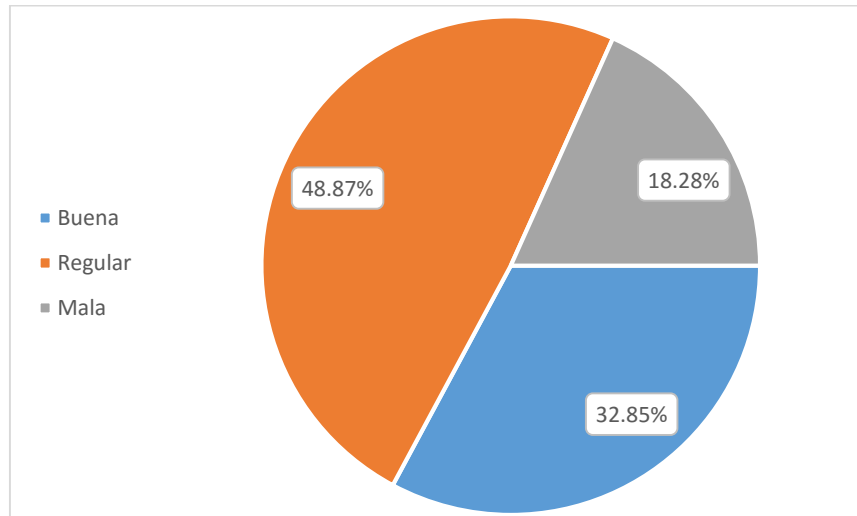
7. Enseguida encontrarás algunos aspectos referidos a la organización académica y administrativa de la ESCOM. Por favor indica en qué medida fueron atendidos estos aspectos de acuerdo con la siguiente escala: [h. Promoción de actividades culturales y deportivas]

Buena	200	41.07%
Regular	206	42.30%
Mala	81	16.63%



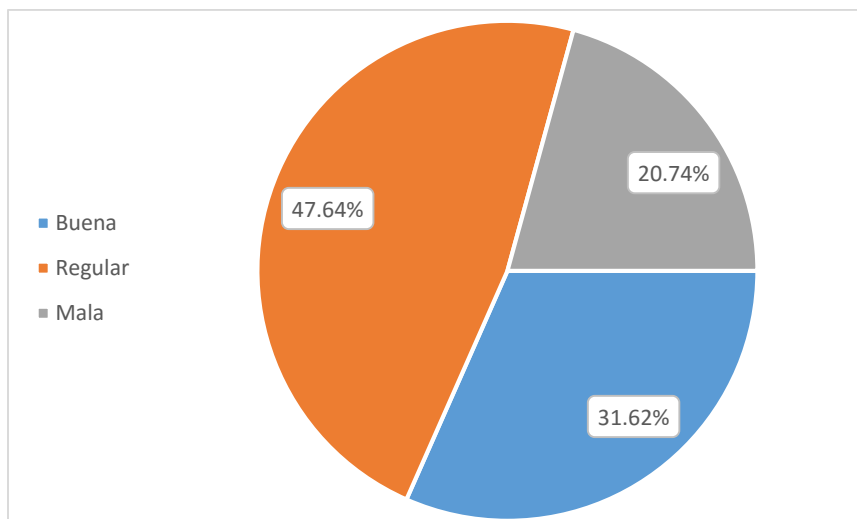
7. Enseguida encontrarás algunos aspectos referidos a la organización académica y administrativa de la ESCOM. Por favor indica en qué medida fueron atendidos estos aspectos de acuerdo con la siguiente escala: [i. Apoyo y orientación durante tu trayectoria académica]

Buena	160	32.85%
Regular	238	48.87%
Mala	89	18.28%



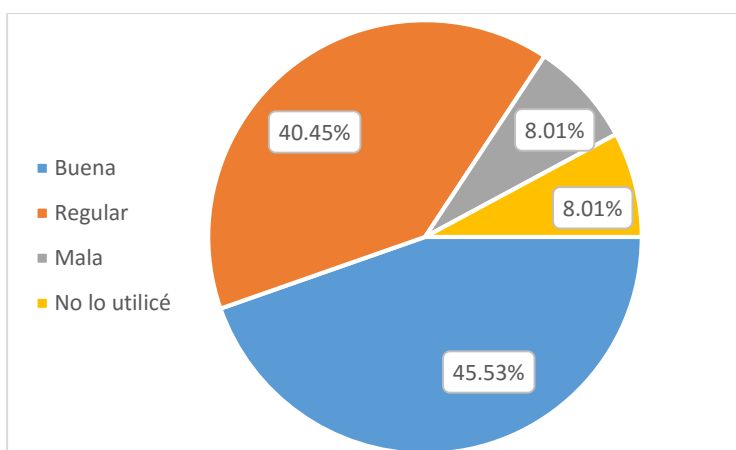
7. Enseguida encontrarás algunos aspectos referidos a la organización académica y administrativa de la ESCOM. Por favor indica en qué medida fueron atendidos estos aspectos de acuerdo con la siguiente escala: [j. Apoyo y orientación tutorial]

Buena	154	31.62%
Regular	232	47.64%
Mala	101	20.74%



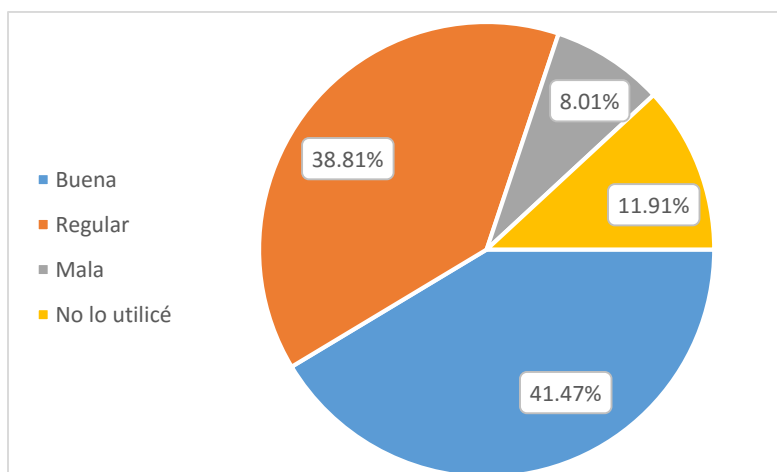
8. Nos interesa tu opinión en torno a la calidad de los servicios de apoyo que a continuación se enlistan. Marca el cuadro que corresponda a tu opinión de acuerdo con las siguientes opciones:
[a. Atención a las solicitudes de documentación y registro de los alumnos]

Buena	212	43.53%
Regular	197	40.45%
Mala	39	8.01%
No lo utilicé	39	8.01%



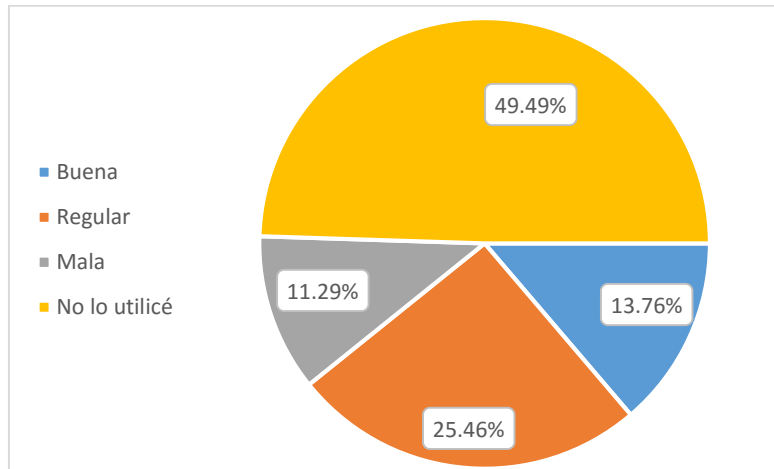
8. Nos interesa tu opinión en torno a la calidad de los servicios de apoyo que a continuación se enlistan. Marca el cuadro que corresponda a tu opinión de acuerdo con las siguientes opciones:
[b. Disponibilidad del material bibliográfico]

Buena	201	41.27%
Regular	189	38.81%
Mala	39	8.01%
No lo utilicé	58	11.91%



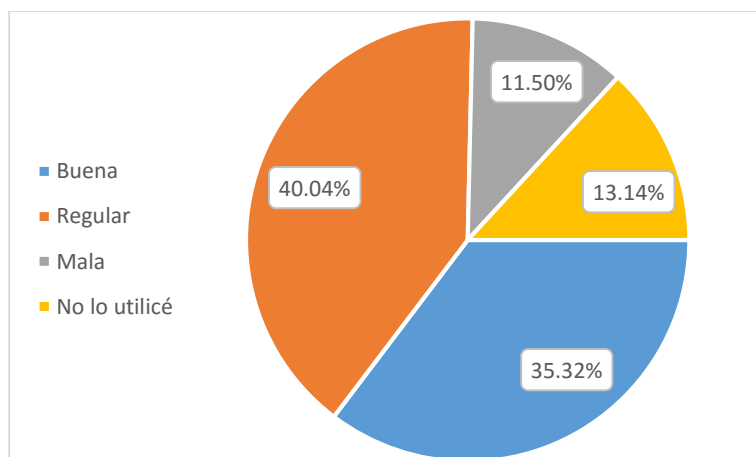
8. Nos interesa tu opinión en torno a la calidad de los servicios de apoyo que a continuación se enlistan. Marca el cuadro que corresponda a tu opinión de acuerdo con las siguientes opciones:
[c. Disponibilidad del material hemerográfico]

Buena	67	13.76%
Regular	124	25.46%
Mala	55	11.29%
No lo utilicé	241	49.49%



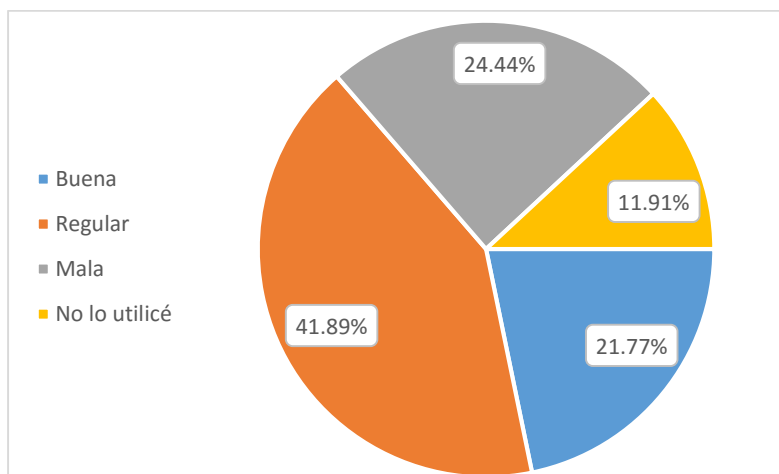
8. Nos interesa tu opinión en torno a la calidad de los servicios de apoyo que a continuación se enlistan. Marca el cuadro que corresponda a tu opinión de acuerdo con las siguientes opciones:
[d. Atención del personal encargado del servicio de biblioteca y hemeroteca]

Buena	172	35.32%
Regular	195	40.04%
Mala	56	11.50%
No lo utilicé	64	13.14%



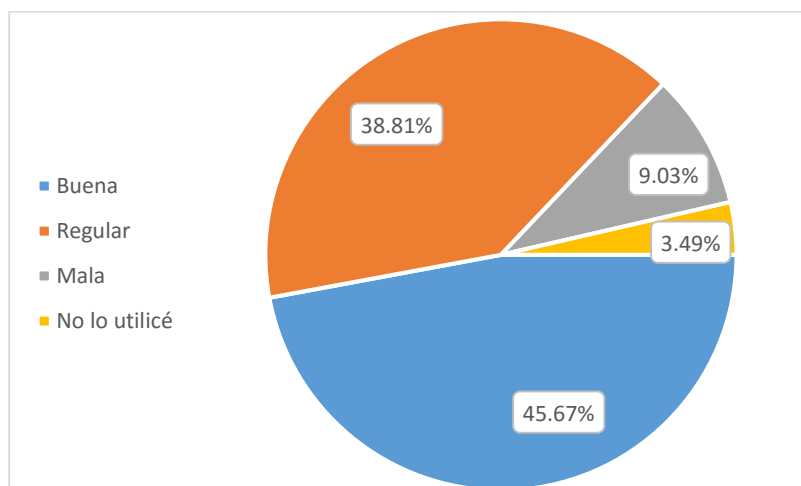
8. Nos interesa tu opinión en torno a la calidad de los servicios de apoyo que a continuación se enlistan. Marca el cuadro que corresponda a tu opinión de acuerdo con las siguientes opciones:
[e. Material bibliográfico actualizado]

Buena	106	21.77%
Regular	204	41.89%
Mala	119	24.44%
No lo utilicé	58	11.91%



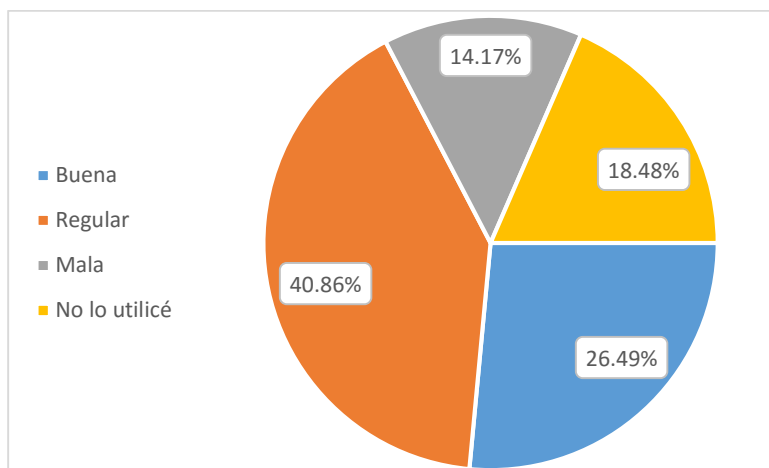
8. Nos interesa tu opinión en torno a la calidad de los servicios de apoyo que a continuación se enlistan. Marca el cuadro que corresponda a tu opinión de acuerdo con las siguientes opciones:
[f. Acceso a los servicios de cómputo]

Buena	237	48.67%
Regular	189	38.81%
Mala	44	9.03%
No lo utilicé	17	3.49%



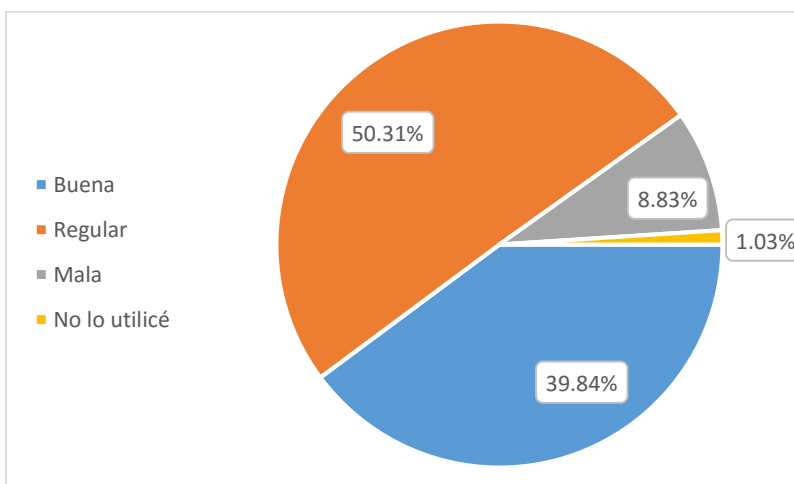
8. Nos interesa tu opinión en torno a la calidad de los servicios de apoyo que a continuación se enlistan. Marca el cuadro que corresponda a tu opinión de acuerdo con las siguientes opciones:
[g. Disponibilidad de material didáctico]

Buena	129	26.49%
Regular	199	40.86%
Mala	69	14.17%
No lo utilicé	90	18.48%



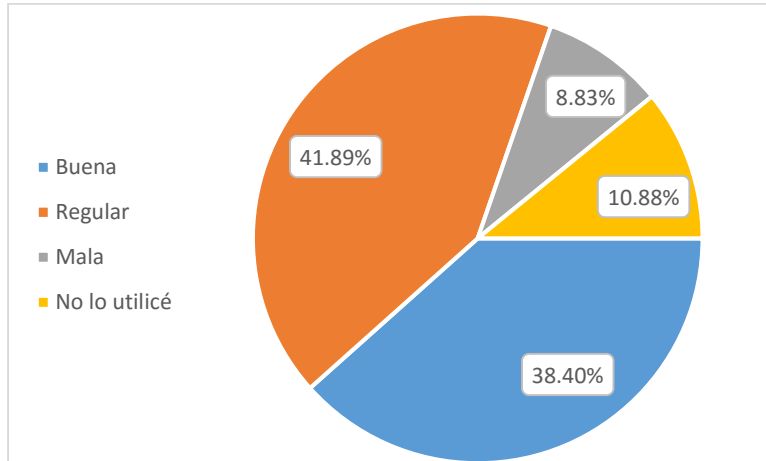
8. Nos interesa tu opinión en torno a la calidad de los servicios de apoyo que a continuación se enlistan. Marca el cuadro que corresponda a tu opinión de acuerdo con las siguientes opciones:
[h. Equipamiento de aulas]

Buena	194	39.84%
Regular	245	50.31%
Mala	43	8.83%
No lo utilicé	5	1.03%



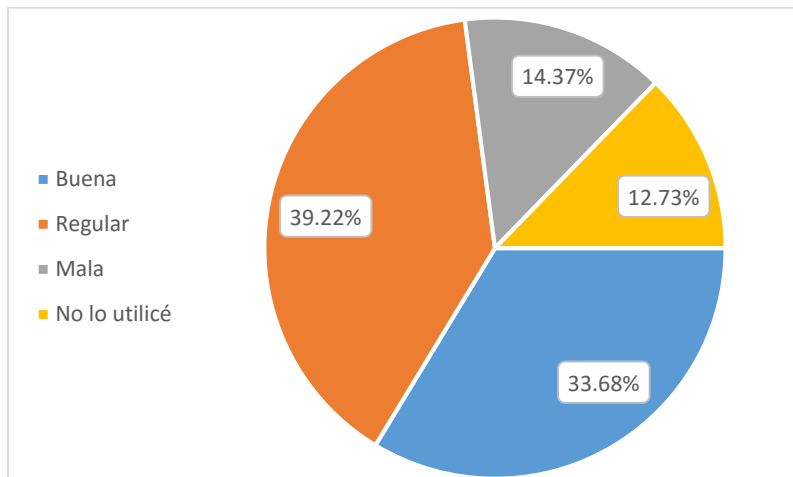
8. Nos interesa tu opinión en torno a la calidad de los servicios de apoyo que a continuación se enlistan. Marca el cuadro que corresponda a tu opinión de acuerdo con las siguientes opciones:
[i. Equipamiento de laboratorios de Electrónica Analógica]

Buena	187	38.40%
Regular	204	41.89%
Mala	43	8.83%
No lo utilicé	53	10.88%



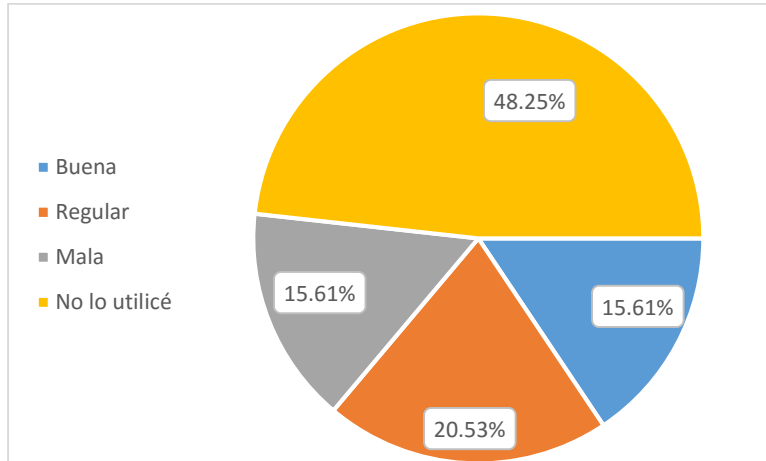
8. Nos interesa tu opinión en torno a la calidad de los servicios de apoyo que a continuación se enlistan. Marca el cuadro que corresponda a tu opinión de acuerdo con las siguientes opciones:
[j. Equipamiento de laboratorios de Electrónica Digital]

Buena	164	33.68%
Regular	191	39.22%
Mala	70	14.37%
No lo utilicé	62	12.73%



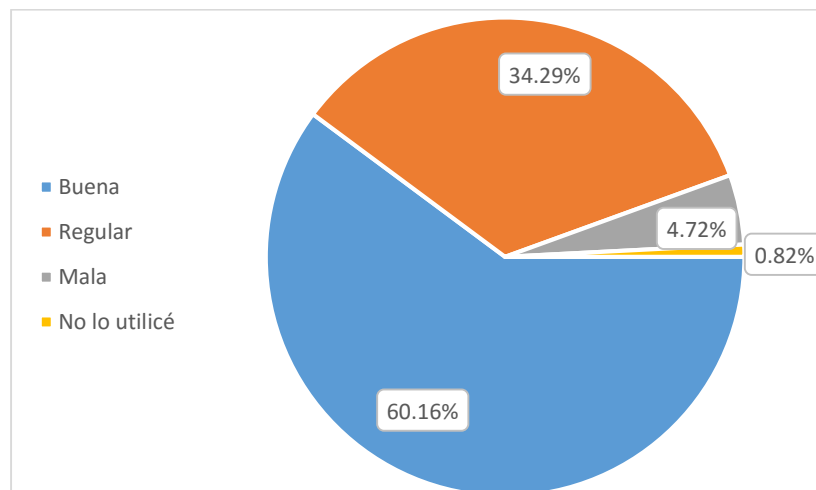
8. Nos interesa tu opinión en torno a la calidad de los servicios de apoyo que a continuación se enlistan. Marca el cuadro que corresponda a tu opinión de acuerdo con las siguientes opciones:
[k. Equipamiento del laboratorio de Física]

Buena	76	15.61%
Regular	100	20.53%
Mala	76	15.61%
No lo utilicé	235	48.25%



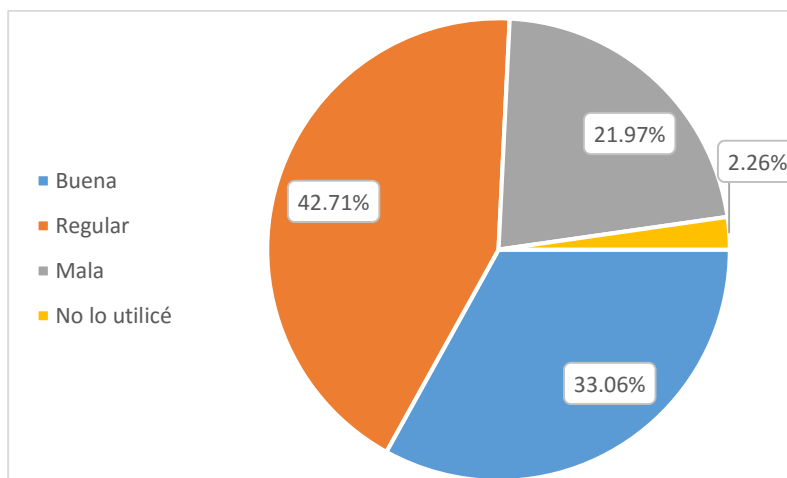
8. Nos interesa tu opinión en torno a la calidad de los servicios de apoyo que a continuación se enlistan. Marca el cuadro que corresponda a tu opinión de acuerdo con las siguientes opciones:
[l. Equipamiento de laboratorios de Cómputo]

Buena	293	60.16%
Regular	167	34.29%
Mala	23	4.72%
No lo utilicé	4	0.82%



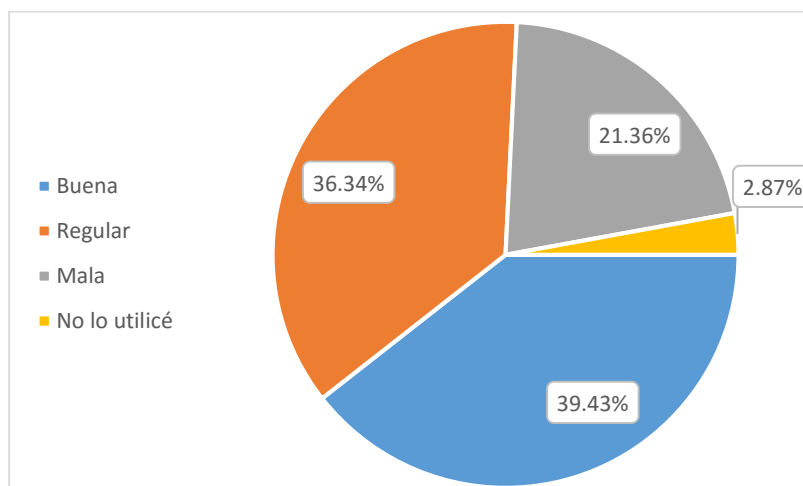
8. Nos interesa tu opinión en torno a la calidad de los servicios de apoyo que a continuación se enlistan. Marca el cuadro que corresponda a tu opinión de acuerdo con las siguientes opciones:
[m. Espacios para desarrollar sus actividades de estudio]

Buena	161	33.06%
Regular	208	42.71%
Mala	107	21.97%
No lo utilicé	11	2.26%



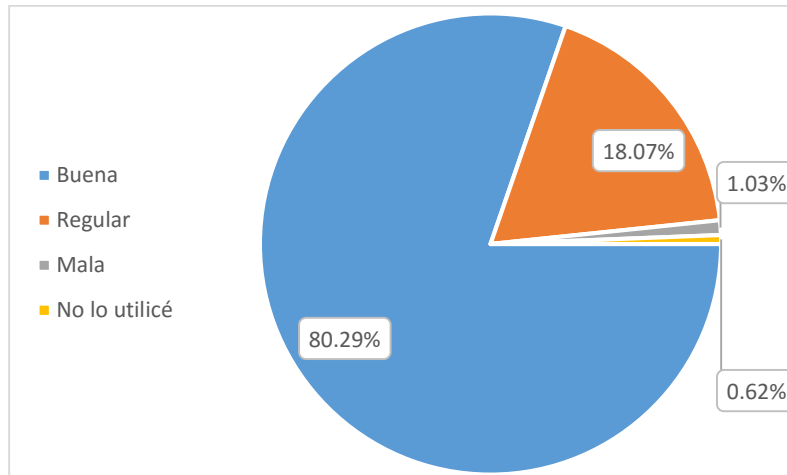
8. Nos interesa tu opinión en torno a la calidad de los servicios de apoyo que a continuación se enlistan. Marca el cuadro que corresponda a tu opinión de acuerdo con las siguientes opciones:
[n. Espacios para descanso y recreación]

Buena	192	39.43%
Regular	177	36.34%
Mala	104	21.36%
No lo utilicé	14	2.87%



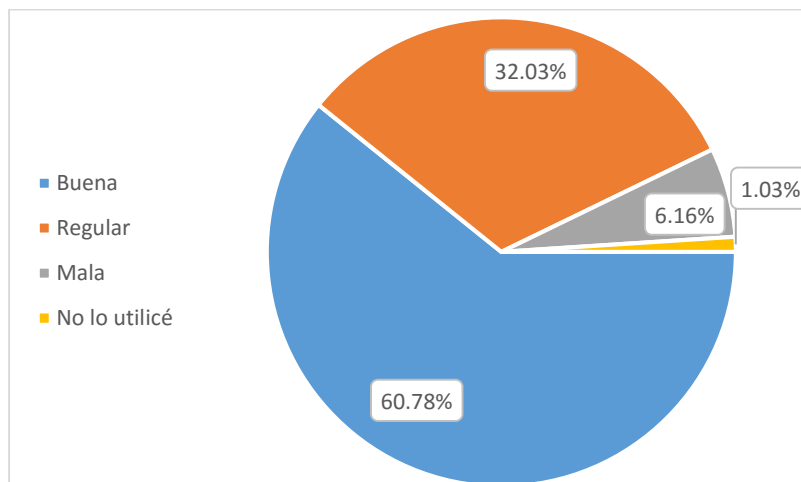
8. Nos interesa tu opinión en torno a la calidad de los servicios de apoyo que a continuación se enlistan. Marca el cuadro que corresponda a tu opinión de acuerdo con las siguientes opciones:
[o. Limpieza de salones]

Buena	391	80.29%
Regular	88	18.07%
Mala	5	1.03%
No lo utilicé	3	0.62%



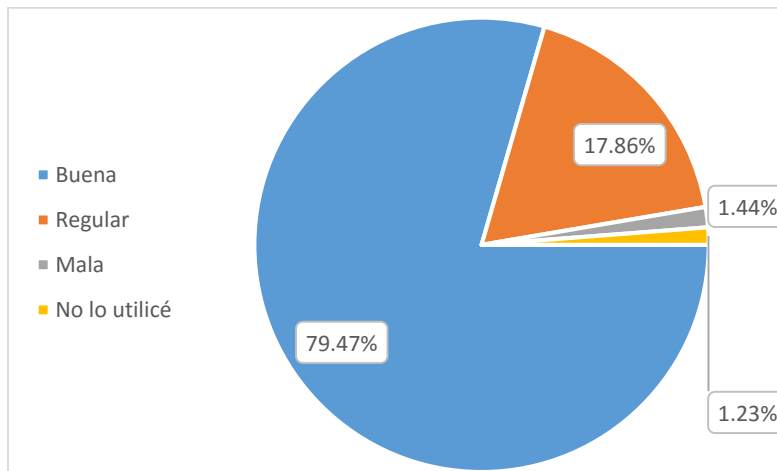
8. Nos interesa tu opinión en torno a la calidad de los servicios de apoyo que a continuación se enlistan. Marca el cuadro que corresponda a tu opinión de acuerdo con las siguientes opciones:
[p. Limpieza de sanitarios]

Buena	296	60.78%
Regular	156	32.03%
Mala	30	6.16%
No lo utilicé	5	1.03%



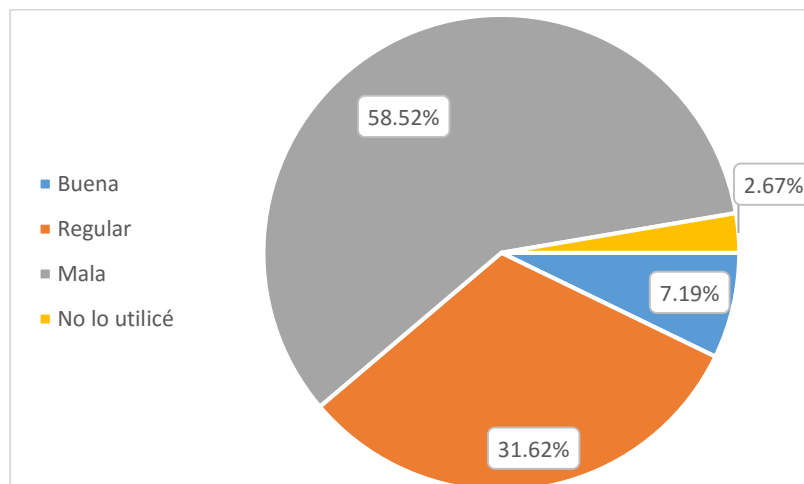
8. Nos interesa tu opinión en torno a la calidad de los servicios de apoyo que a continuación se enlistan. Marca el cuadro que corresponda a tu opinión de acuerdo con las siguientes opciones:
[q. Limpieza de laboratorios]

Buena	387	79.47%
Regular	87	17.86%
Mala	7	1.44%
No lo utilicé	6	1.23%



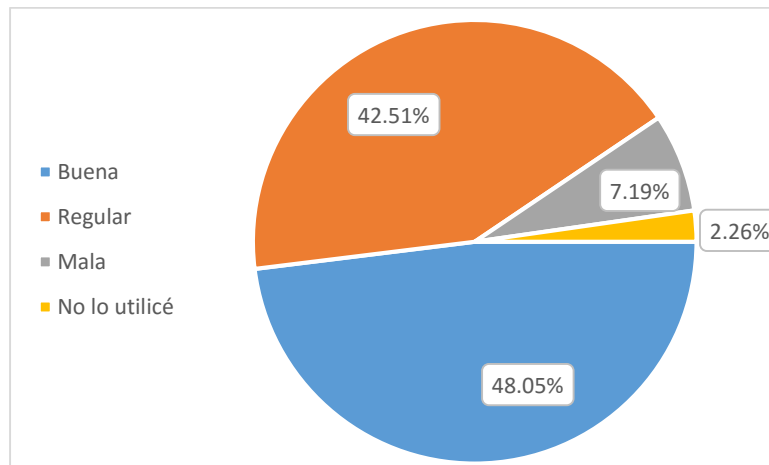
8. Nos interesa tu opinión en torno a la calidad de los servicios de apoyo que a continuación se enlistan. Marca el cuadro que corresponda a tu opinión de acuerdo con las siguientes opciones:
[r. Servicio y Cobertura de internet]

Buena	35	7.19%
Regular	154	31.62%
Mala	285	58.52%
No lo utilicé	13	2.67%



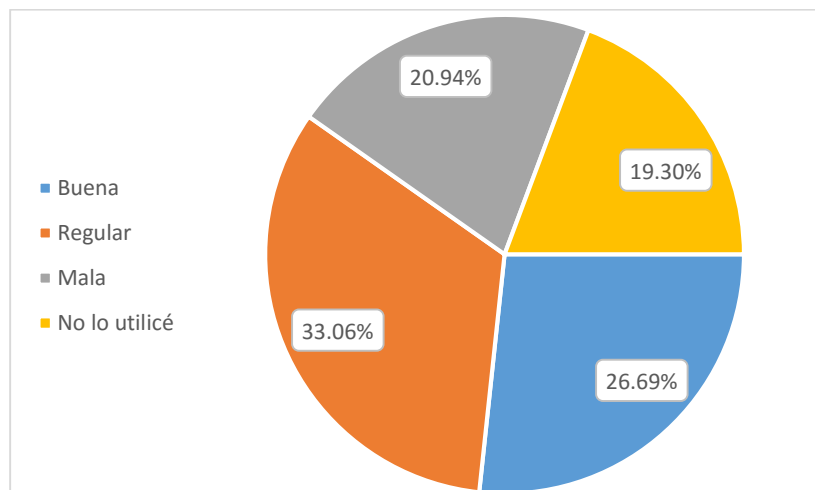
8. Nos interesa tu opinión en torno a la calidad de los servicios de apoyo que a continuación se enlistan. Marca el cuadro que corresponda a tu opinión de acuerdo con las siguientes opciones:
[s. Servicio de impresiones]

Buena	234	48.05%
Regular	207	42.51%
Mala	35	7.19%
No lo utilicé	11	2.26%



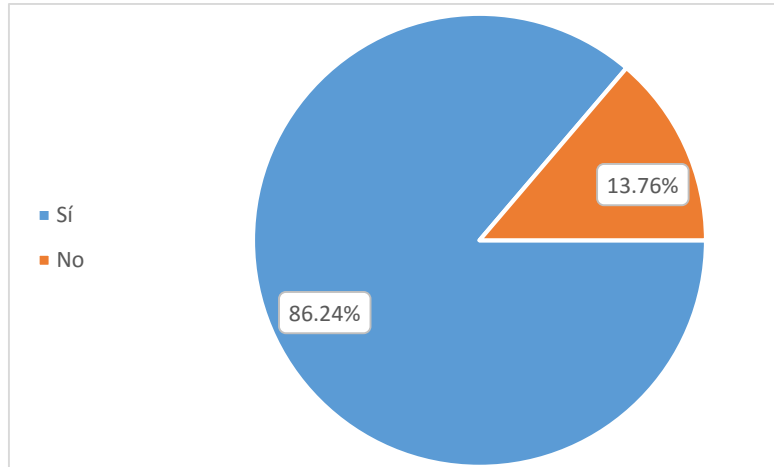
8. Nos interesa tu opinión en torno a la calidad de los servicios de apoyo que a continuación se enlistan. Marca el cuadro que corresponda a tu opinión de acuerdo con las siguientes opciones:
[t. Servicios de salud]

Buena	130	26.69%
Regular	161	33.06%
Mala	102	20.94%
No lo utilicé	94	19.30%



9. ¿Estás satisfecho con la carrera que estás cursando?

Sí (Y)	420	86.24%
No (N)	67	13.76%



10. ¿Si tuvieras que cursar nuevamente Ingeniería en Sistemas Computacionales, elegirías inscribirte otra vez en la ESCOM?

Sí (Y)	436	89.53%
No (N)	51	10.47%

